



Vue en plongée sur le chariot élévateur dont on distingue très bien le crochet porte benne. Ce chariot circulait sur le raillage d'un « monte au ciel » en plan incliné dont on voit l'amorce juste au dessus. L'ensemble du dispositif de charge était initialement commandé par des opérateurs affectés à son service. Vers la fin des années 80, on procéda, tout du moins au haut fourneau 2, à l'automatisation intégrale du monte-charge. L'effort fourni pour la translation du chariot était en partie compensé par un chariot contrepoids circulant sur la partie supérieure du plan incliné.



© Photo Giroud, 2004

Une benne Staelher au sol à l'écart de la zone des hauts fourneaux. A l'avant-plan, l'oeillet dans lequel vient se loger le crochet porte benne et au fond, on distingue le clapet en position ouverte. L'ouverture de ce clapet était provoquée par la déviation de la course de la benne lors de son arrivée au gueulard du haut fourneau. A remarquer, la construction conique du clapet afin de faciliter le glissement de la charge dans le sas du gueulard.



Le plan incliné du monte-charge au haut fourneau 2 s'élance vers le gueulard entre les deux cowpers. On distingue bien le raillage supérieur guidant le contrepoids.



Gros plan sur la partie terminale du plan incliné et du chariot contrepoids.

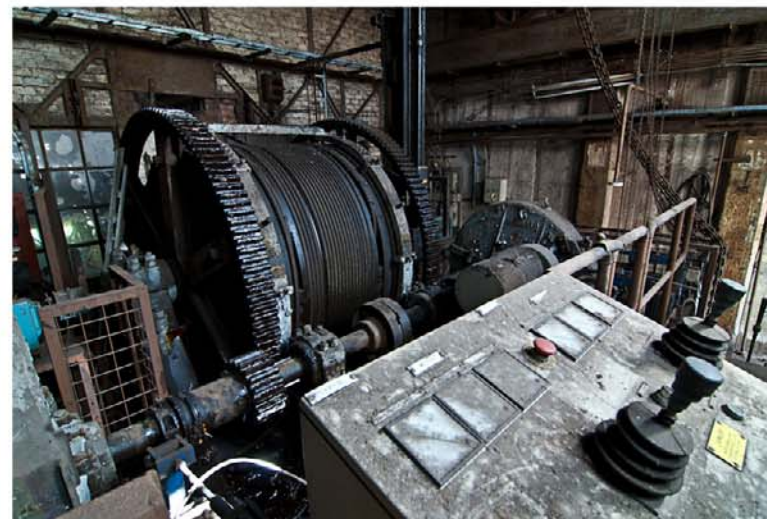


Amorce du plan incliné dans la toiture du hall de préparation des minerais.

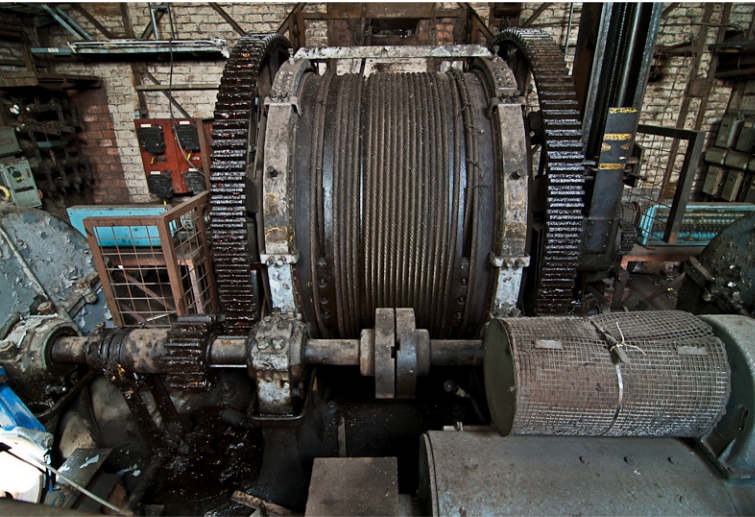
Amorce du plan incliné (partie supérieure - raillage du chariot contrepoids) et molette de renvoi du câble de contrepoids. Vue depuis l'intérieur du hall de préparation des charges.



Vue sur la grue du monte-charge au sommet du haut fourneau. Lorsque la benne arrivait au niveau du gueulard, le raillage inférieur du plan incliné présentait une déviation permettant à cette benne de se présenter sur un socle. En même temps, elle chassait le bouchon du sas du gueulard et un dispositif provoquait l'ouverture du clapet inférieur de la benne afin de libérer la charge. A noter également la présence de trois molettes de guidage du câble de traction.



Dans la salle du treuil du monte-charge. Le câble était enroulé sur le tambour que l'on aperçoit au second plan. Une extrémité de ce câble était fixée au chariot porte benne, tandis que l'autre l'était au chariot de contrepoids. Cette disposition permettait d'alléger le travail du treuil. A l'avant-plan, un pupitre de commande ne servant en fait qu'en de rares cas, l'installation étant intégralement automatisée.



Vue de face du treuil. A l'avant plan, l'arbre d'entraînement du tambour.

Sources et bibliographie

DUFERCO Clabecq, Résumé des installations à l'arrêt/A vendre, Clabecq, 2002.

Anciennes Forges de Clabecq, description des installations, mémoire personnel, Cédric de Keyser, Braine-l'Alleud, 2009/2010.

Interview de Monsieur Antonio Sestu, ancien responsable environnement au sein de la société DUFERCO-Clabecq, Flénu, 2009.

Interview de Monsieur Claude Brohée, ancien ingénieur principal des hauts fourneaux aux Forges de Clabecq, Clabecq, 2009.

Interview d'anciens ouvriers affectés au service des hauts fourneaux, Clabecq, 2009.

LA S.A. DES FORGES DE CLABECQ, Au service de la qualité, Clabecq, 1982.

Les Forges de Clabecq, Haut Fourneau et autres articles en ligne liés à la sidérurgie (Encyclopédie Wikipédia)

M. CAPRON, Les Forges de Clabecq, Chroniques d'une survie fragile, Editions du CRISP, Bruxelles, 1996.

Forges de Clabecq – Mémoires, production C. & C.B., Bruxelles, 1988.

How a blast furnace works (article en ligne du site www.steel.org)

Crédits photographiques : Gilles Durvaux (12 photos), Lou Giroud (1 photo).

□ **Président**
Jean-Louis Delaet
Rue du Cazier, 80
B-6001 Marcinelle
☎ 071 88 08 56
Fax 071 88 08 57
jldelaet@patrimoineindustriel.be

□ **Vice-Président**
Guido Vanderhulst
Rue de la Colonne, 30
B-1080 Bruxelles
☎ 02 410 22 81
gvanderhulst@skynet.be

□ **Vice-Président**
Claude Michaux
Rue Fonds de Forêt, 55
B-4623 Magnée
☎ 04 358 68 00
claude.michaux@teledisnet.be

□ **Secrétaire**
Jacques Crul
Rue de Feneur, 71
B-4670 Blegny
☎ 04 387 43 33
Fax 04 387 58 50
j.crul@blegnymine.be

□ **Trésorerie**
Claude Depauw
Rue Ste Germaine, 176
B-7700 Mouscron
☎ / Fax 056 34 86 40
cdepauw@patrimoineindustriel.be